

# AIDE TECHNIQUE MÉDICAL



**ASSOCIATION LES ZÈBRES SED**

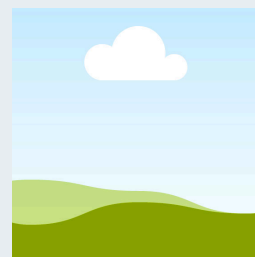
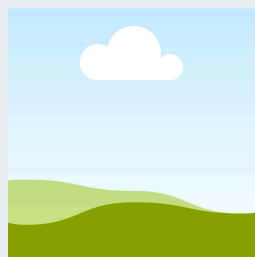
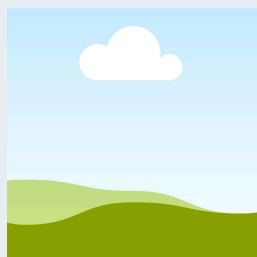
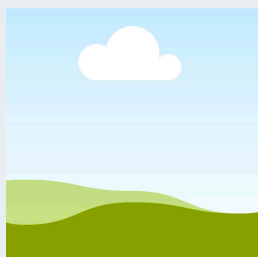


## SOMMAIRE

|                                    |           |
|------------------------------------|-----------|
| <b>CEINTURE ELCROSS</b>            | <b>3</b>  |
| <b>ORTHÈSE DE MAIN ET POIGNETS</b> | <b>4</b>  |
| <b>PETIT MATÉRIEL MÉDICAL</b>      | <b>5</b>  |
| <b>TENS</b>                        | <b>6</b>  |
| <b>SEMELLES ORTHOPÉDIQUE</b>       | <b>7</b>  |
| <b>BANDES DE TAPING</b>            | <b>8</b>  |
| <b>BANDE DE FROID</b>              | <b>9</b>  |
| <b>BOUILLOTES</b>                  | <b>10</b> |
| <b>GELS FROIDS OU CHAUDS</b>       | <b>11</b> |
| <b>CONTACT</b>                     | <b>12</b> |

## **CEINTURE ELCROSS**

### **PRESCRIPTION OBLIGATOIRE**



La ceinture Elcross est une ceinture lombo-dorsale limitant les contraintes musculaires et ligamentaires sans immobiliser complètement les mouvements.

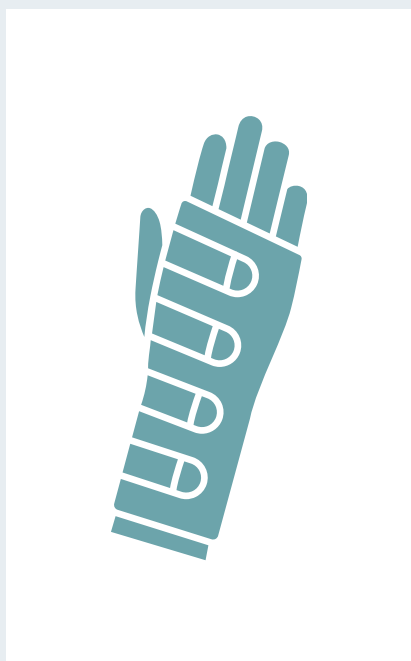
Elle est indiquée dans les cas d'attitude cyphotique, dorsalgie diffuse ou de trouble proprioceptif.

***Plus d'information ici:***

[Accéder aux produits](#)

## ORTHÈSES DE TYPE NOVATHAN

**PRESCRIPTION OBLIGATOIRE**



1. Chevilles
2. Genoux
3. Poignets
4. Echarpe universelle
5. Genouillère
6. Orthèse de pouces

***Plus d'information ici:***  
[Accéder aux produits](#)

## PETIT MATÉRIEL MÉDICAL

### **PRESCRIPTION OBLIGATOIRE**



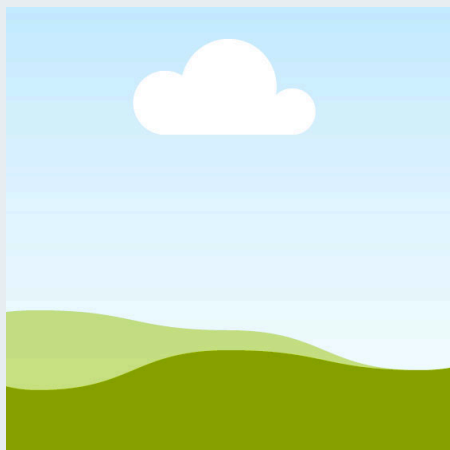
- Coussin de positionnements
  - Dossieret
  - Matelas à mémoire de forme
- Etc.

***Plus d'information ici:***

*Accéder aux produits*

## TENS

### **PRESCRIPTION OBLIGATOIRE**



Neurostimulateur antalgique TENS ECO 2

Peut être prescrit par un généraliste en essai, mais pour un achat, il doit être prescrit par un rhumatologue.

***Plus d'information ici:***

[Accéder aux produits](#)

# **SEMELLE ORTHOPÉDIQUE** **SUR MESURE**

**PRESCRIPTION OBLIGATOIRE**



*Plus d'information ici:  
[Accéder aux produits](#)*

## BANDE DE TAPE



*Plus d'information ici:  
[Accéder aux produits](#)*



## BOMBE DE FROID



*Plus d'information ici:  
[Accéder aux produits](#)*



## BOUILLOTES



Noyaux de cerise

**Plus d'information ici:**  
[Accéder aux produits](#)



Grain de Laine

**Plus d'information ici:**  
[Accéder aux produits](#)



Eau

**Plus d'information ici:**  
[Accéder aux produits](#)



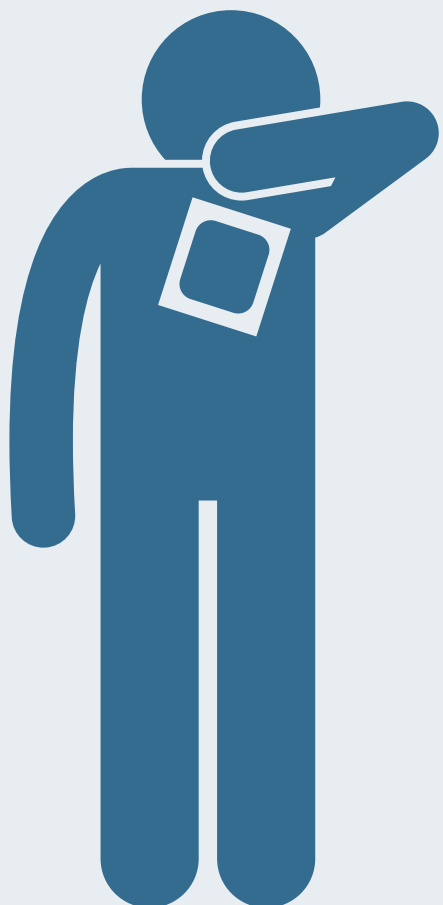
*Pour les douleurs traumatique, utiliser des poches de glace*



*Pour les douleurs standard vous pouvez prendre des gélules de Curcuma au quotidien*



## GELS FROIDS OU CHAUDS



Patch pour soulager les douleurs musculaires, lombalgies, et les torticolis

***Plus d'information ici:***

*Accéder aux produits*

## HUILES ESSENTIELLES

Exemple de mélange anti-douleur articulaire pour massage

- **Macérât huileux Arnica**
- **Huile essentielle Gaulthérie couchée** (30 gouttes)
- **Huile essentielle Niaouli** (30 gouttes)
- **Huile essentielle Lavande aspic** (30 gouttes)
- **Huile essentielle Camphrier** (30 gouttes)



# AIDE TECHNIQUE MÉDICAL



## CONTACT

**Vous aider est notre priorité**

4 Rue Hippolyte Dejou, 15130, Arpajon-sur-Cère  
SIRET: 908113061 00026



**Nathalie RIBES**

*Présidente de l'association*

☎ 0668132448

✉ [contact@leszebres-sed.fr](mailto:contact@leszebres-sed.fr)

🌐 [leszebres-sed.fr](http://leszebres-sed.fr)

